

Financiële software voor Linux

In het kader van dit themanummer heb ik gekeken welke financiële software (ook) onder Linux draait. Daarbij heb ik ook commerciële pakketten meegenomen, omdat deze software in veel gevallen uitgebreidere functionaliteit heeft. De volgende pakketten zullen in dit artikel besproken worden: Banana, Eekboek, GNU Cash, Joost, Odo en PSU Boekhouden. Na een algemene toelichting volgt een beschrijving per pakket en het artikel wordt afgesloten met een conclusie. > **André Fondse**

Na wat zoeken op internet kwam ik een aantal financiële pakketten tegen die (ook) onder Linux werken. Hiervan zijn sommige pakketten specifiek voor Linux gemaakt, terwijl andere pakketten ook onder andere besturingssystemen werken. Een ander onderscheid tussen deze pakketten kan gemaakt worden of ze alleen op een werkstation gebruikt kunnen worden of dat ze (ook) geschikt zijn om op een server te draaien. Tenzij anders aangegeven is de beschrijving van de pakketten gebaseerd op installatie en gebruik onder Linux

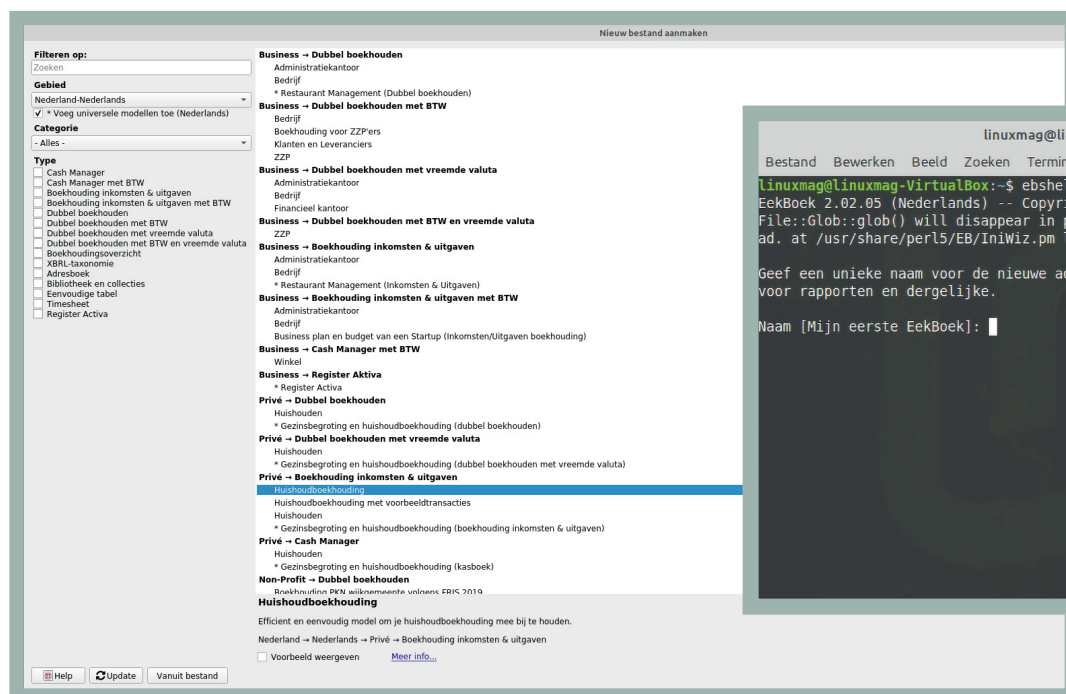
Mint 19.3 Cinnamon. In de tabel is een overzicht opgenomen van de gehanteerde beoordelingscriteria van alle zes de financiële pakketten. Door bij ieder pakket deze beoordelingscriteria te gebruiken, kunnen de pakketten makkelijker met elkaar vergeleken worden. De gegevens die ik in de tabel heb gezet, zijn vaak op basis van opgave van de maker van het pakket. Als een criterium belangrijk voor je is bij het in gebruik gaan nemen van een financieel pakket, dan adviseer ik je dit goed te onderzoeken of dit echt het geval is.

BANANA

Banana wordt verkocht door een Zwitsers bedrijf. Het is een product dat niet specifiek gericht is op de Nederlandse markt. Het pakket is wel Nederlandstalig. Daarnaast is er ook een Nederlandstalige website en is de documentatie voor een groot deel in het Nederlands. Banana is een pakket met verrassend veel mogelijkheden op het gebied van administratie in het algemeen. Zo kun je Banana bijvoorbeeld ook gebruiken om een registratie op te zetten van boeken en aan wie deze uitgeleend zijn. Bij Banana zijn veel

voorgedefinieerde administraties meegeleverd voor verschillende doeleinden. Deze zijn vervolgens naar eigen wens verder aan te passen. Banana is eenvoudig te installeren. Je downloadt het tar.gz bestand. Daarna klik je met de rechtermuisknop in de bestandsmanager op dit bestand en kies je voor 'Hier uitpakken'. Tot slot klik je met de linkermuisknop twee keer op 'install-banana.sh' en Banana wordt geïnstalleerd nadat je gekozen hebt voor 'Run in terminal' of 'Run'. Na installatie staat Banana in je start menu.

De eerste keer dat je Banana opstart, moet je de gebruikers-overeenkomst accepteren. Vervolgens vraagt Banana om de licentiesleutel.



▲ Afbeelding 2.

◀ Afbeelding 1.